

UNVEILING
OF *The*
MASTERPICE



01

BỐI CẢNH THỊ TRƯỜNG

02

UY TÍN CĐT VÀ CÁC
DỰ ÁN THÀNH CÔNG

03

THÔNG TIN DỰ ÁN

04

KẾ HOẠCH
TRIỂN KHAI DỰ KIẾN

05

CHÍNH SÁCH
BÁN HÀNG

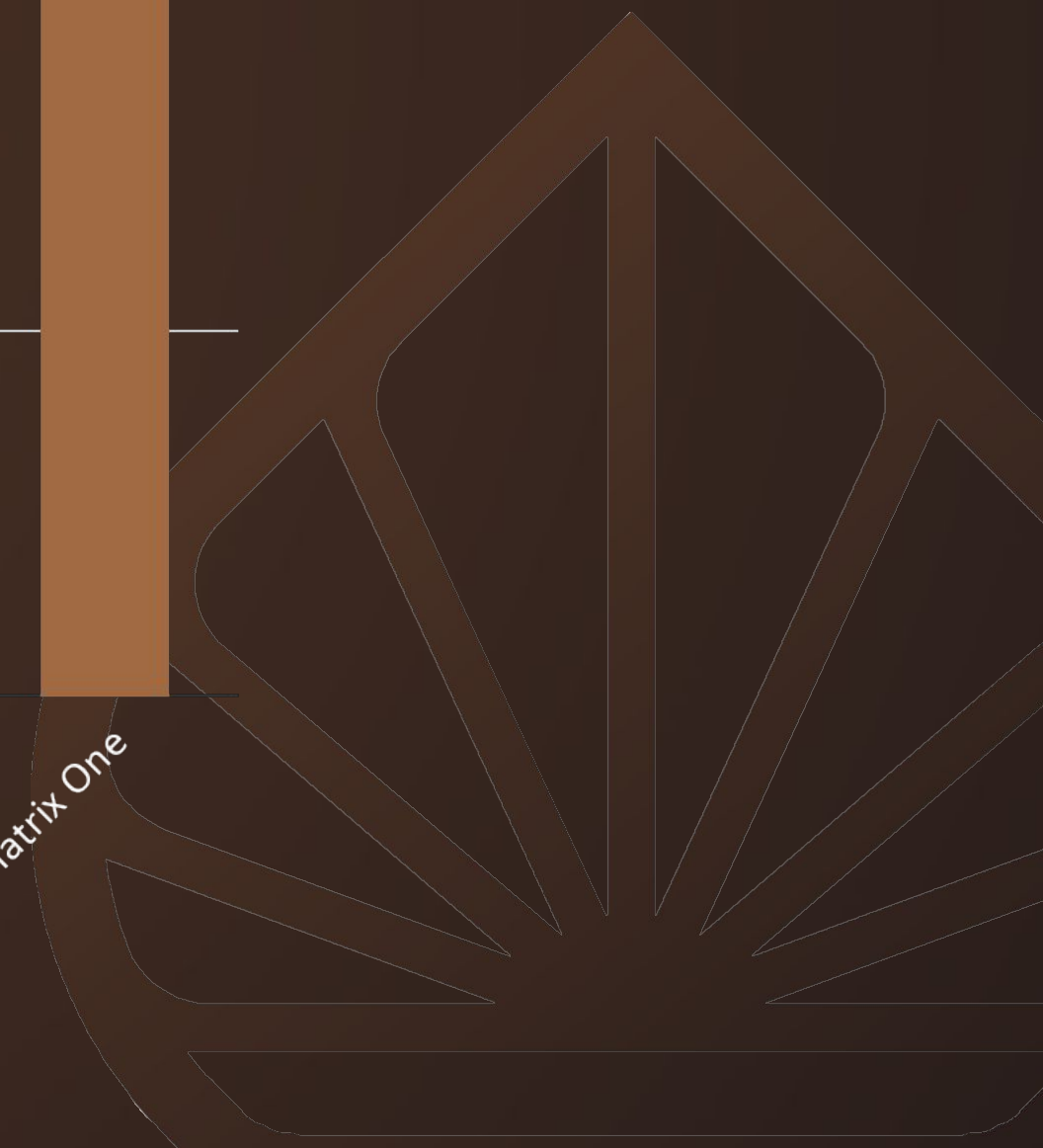
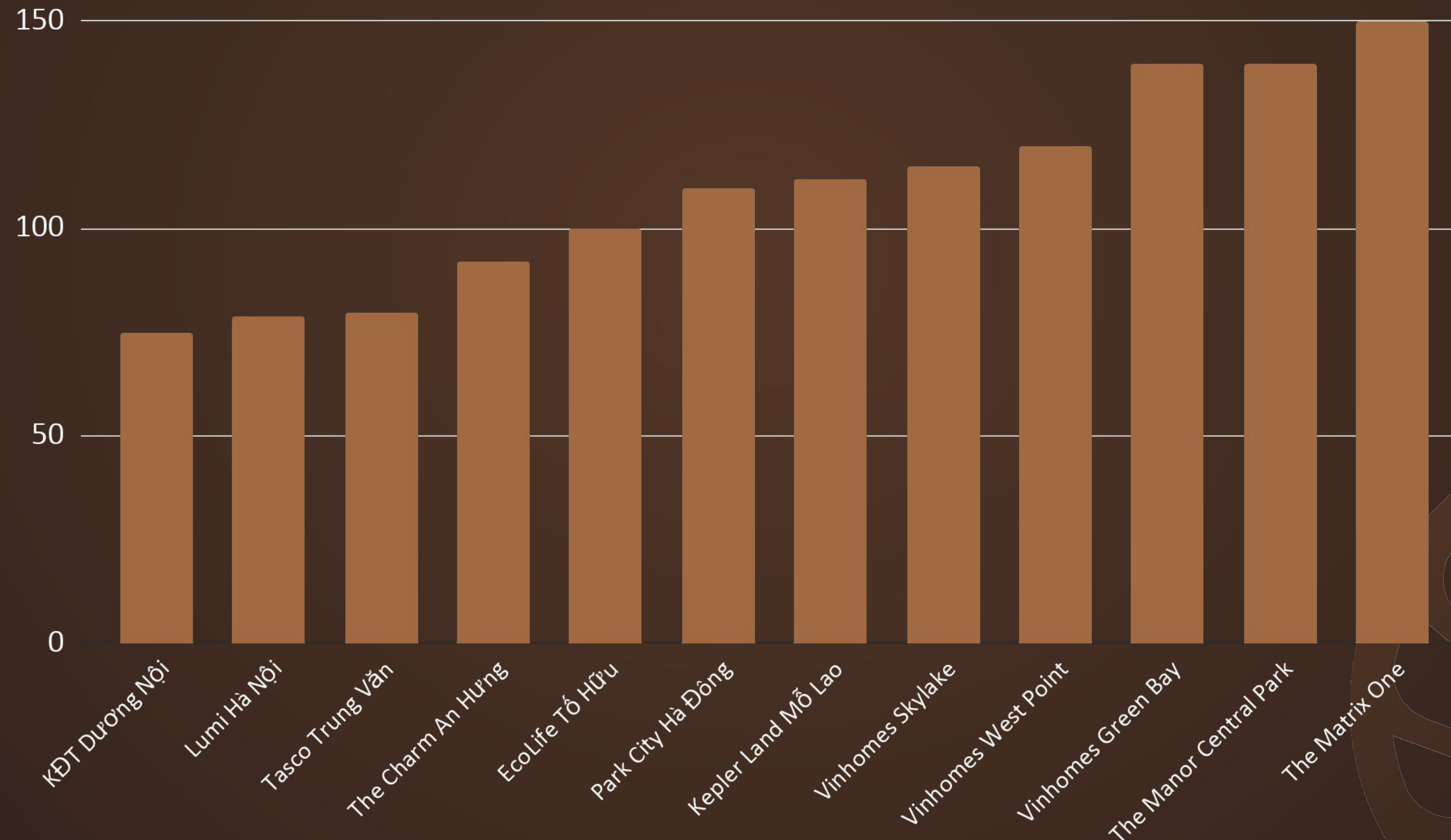


MẶT BẰNG GIÁ
CĂN HỘ
TẠI PHÍA TÂY
HÀ NỘI

CAO CẤP
100-180
triệu/m²

TRUNG CẤP
60-90
triệu/m²

KHẢO SÁT GIÁ CHUNG CƯ HÀ NỘI 2025



MẶT BẰNG GIÁ
THẤP TẦNG
TẠI PHÍA TÂY
HÀ NỘI

SƠ CẤP

300-900

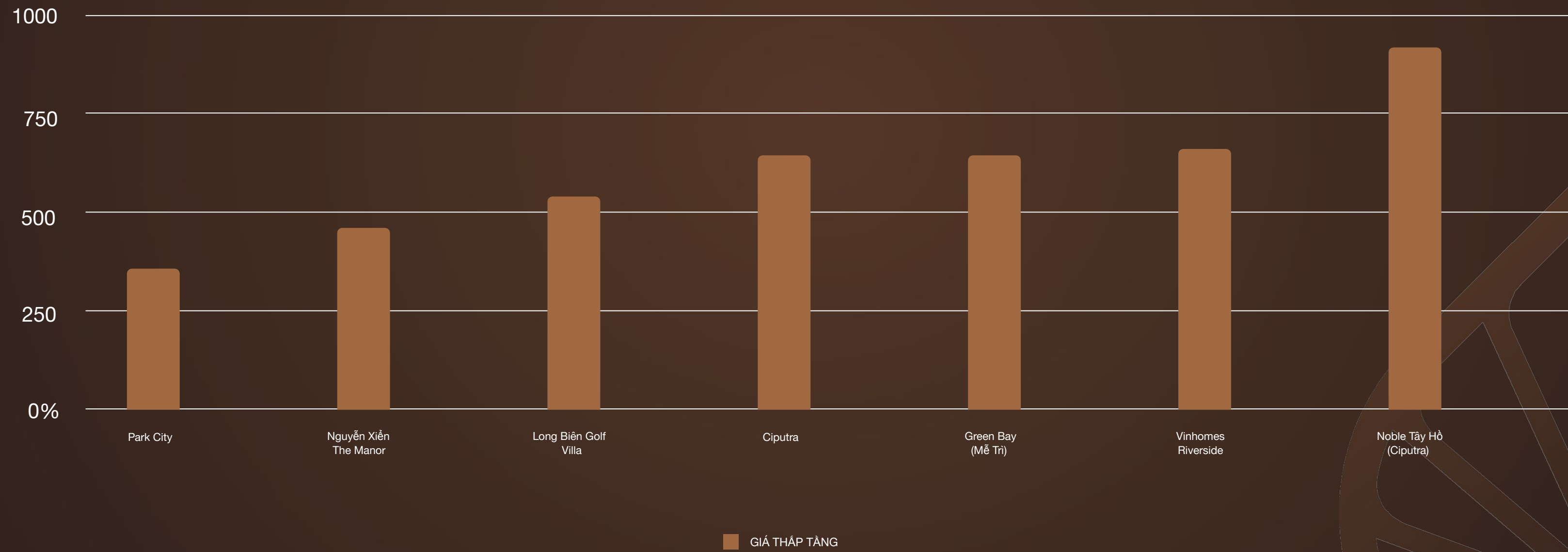
triệu/m²

THỨ CẤP

350-750

triệu/m²

KHẢO SÁT GIÁ THẤP TẦNG HÀ NỘI 2025



01

BỒI CẢNH THỊ TRƯỜNG

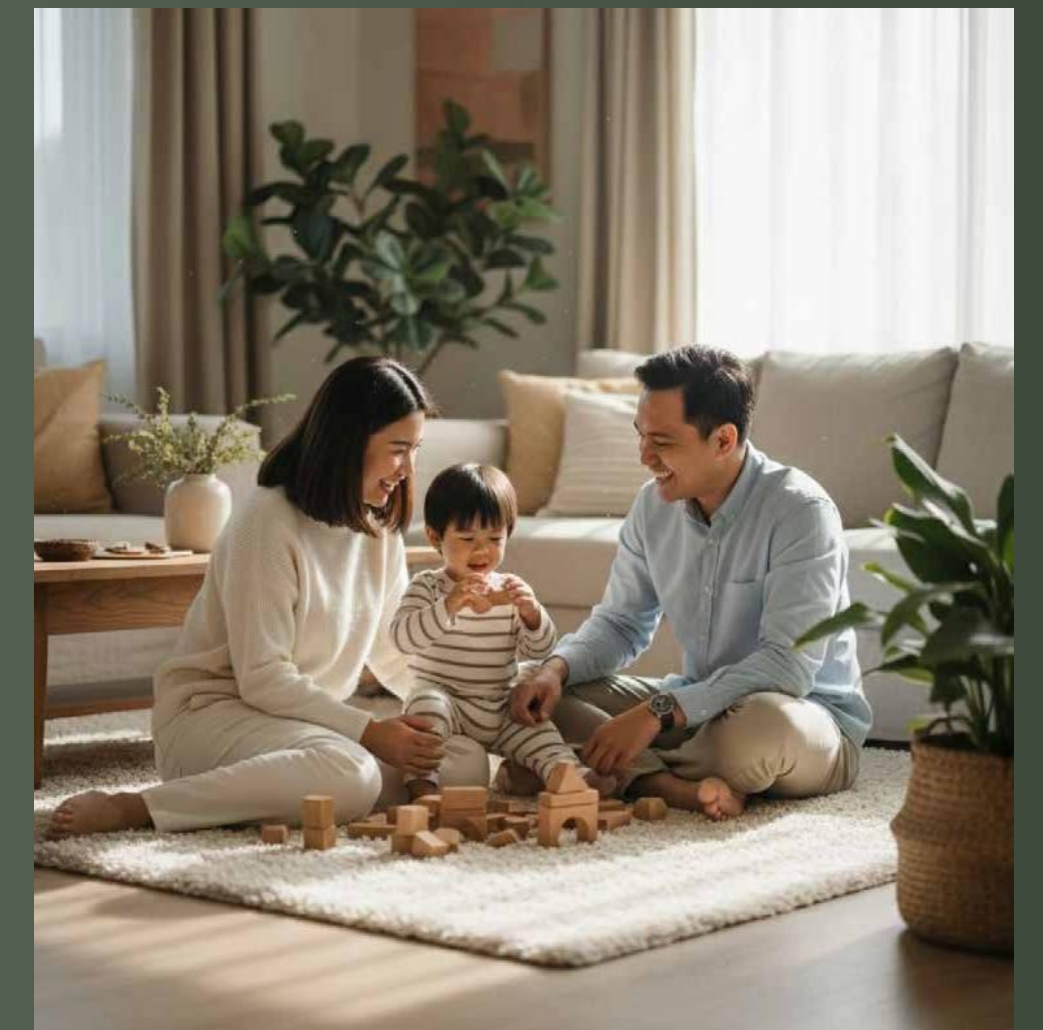


THỊ TRƯỜNG CĂN HỘ



THỊ TRƯỜNG CĂN HỘ NỘI ĐÔ ĐANG THAY ĐỔI

- Diện tích căn hộ ngày càng nhỏ
- Mật độ ngày càng cao
- Không gian sống ngày càng bị thu hẹp



TRONG KHI NHU CẦU CỦA GIA ĐÌNH HIỆN ĐẠI LẠI NGƯỢC LẠI

- Cần không gian sống thoải mái
- Cần môi trường sống chất lượng
- Cần một cộng đồng cư dân tương xứng

ĐIỀU GÌ KHAN HIẾM HƠN CẢ VÀNG TẠI HÀ NỘI



DIỆN TÍCH MẶT HỒ



KHAN HIẾM KHÔNG GIAN MẶT HỒ

Khu vực ngoại thành: Chiếm phần lớn, với hơn 3.300 hồ, ao, đầm

Khu vực nội thành 120 – 150 hồ.

Hồ tự nhiên: Hồ Tây (lớn nhất nội thành - ~527 ha), Hồ Gươm, Hồ Trúc Bạch.

Hồ nhân tạo & Thủy lợi: chủ yếu nằm ở ngoại thành

- Hồ Suối Hai (Ba Vì): ~1.000 ha
- Hồ Đồng Mô (Sơn Tây): ~850 ha.
- Hồ Quan Sơn (Mỹ Đức): ~850 ha
- Hồ Yên Sở (Hoàng Mai): ~50 ha



Chỉ số	Thông số ước tính (2026)
Tổng diện tích mặt nước hồ	~ 7.000 - 7.200ha
Tổng diện tích tự nhiên Hà Nội	~ 3.359,84 km ²
Tỷ lệ % diện tích mặt hồ	~ 2,1%

TỶ LỆ DIỆN TÍCH MẶT HỒ CÁC QUẬN NỘI THÀNH

Quận	Diện tích tự nhiên	Diện tích mặt hồ tiêu biểu	Tỷ lệ mặt nước hồ / Quận
Tây hồ	24 km ²	~ 5,3 km ² (Hồ Tây, Quảng Bá...)	~ 22%
Hoàn Kiếm	5,29 km ²	~0,12 km ² (Hồ Gươm)	~ 2,3%
Ba Đình	9,21 km ²	~0,25 km ² (Giảng Võ, Thủ Lệ, Ngọc Khánh...)	~ 2,7%
Đống Đa	9,95 km ²	~ 0,35 km ² (Hoàng Cầu, Ba Mẫu, Xã Đàn..)	~ 3,5%
Hoàng Mai	41 km ²	~1,5km ² (Linh Đàm, Yên Sở, Đầm Đồi...)	~ 3,6%

Quận	Diện tích tự nhiên	Diện tích mặt hồ tiêu biểu	Tỷ lệ mặt nước hồ / Quận
Cầu Giấy	12,44 km ²	~ 0,45km ² (Hồ CV Cầu Giấy, hồ Nghĩa Tân, hồ CV Thủ Lệ - Phần giáp ranh)	~3,6%
Hai Bà Trưng	9,62 km ²	~0,32 km ² (Hồ Bảy Mẫu, hồ Thiên Quang, hồ Quỳnh Lôi,...)	~3,3%
Thanh Xuân	9,11 km ²	~0,28 km ² (Hồ Nhân Chính, hồ Khương Đình,...)	~3,1%
Nam Từ Liêm	932,27 km ²	~0,30 km ² (Hồ Mễ Trì, hồ CV Âm Nhạc, hồ Green Bay)	~0,9%

SỰ KHAN HIẾM CỦA MẶT HỒ

Tại sao tỷ lệ này lại thấp như vậy?

1. Quỹ đất hữu hạn
2. Không chế chiều cao
3. Sự dịch chuyển nguồn cung

Các căn hộ view hồ thường có mức giá chênh lệch từ **20%**
đến **50%** so với các căn hộ view nội khu hoặc view thành phố



KHAN HIẾM HƠN VÀNG

Giá căn hộ cao cấp view Mặt hồ



KHU VỰC HỒ TÂY

150-280 triệu/m²

~ 10 dự án



KHU VỰC QUẬN BA ĐÌNH

120-200 triệu/m²

~ 3 dự án



KHU VỰC ĐỒNG ĐÀ - THANH XUÂN

120-150 triệu/m²

~ 3 dự án

Toàn bộ khu vực trung tâm thủ đô chỉ có rất rất hiếm dự án căn hộ cao cấp nằm sát hồ, view hồ

Ước lượng số lượng tòa căn hộ trong các quận nội

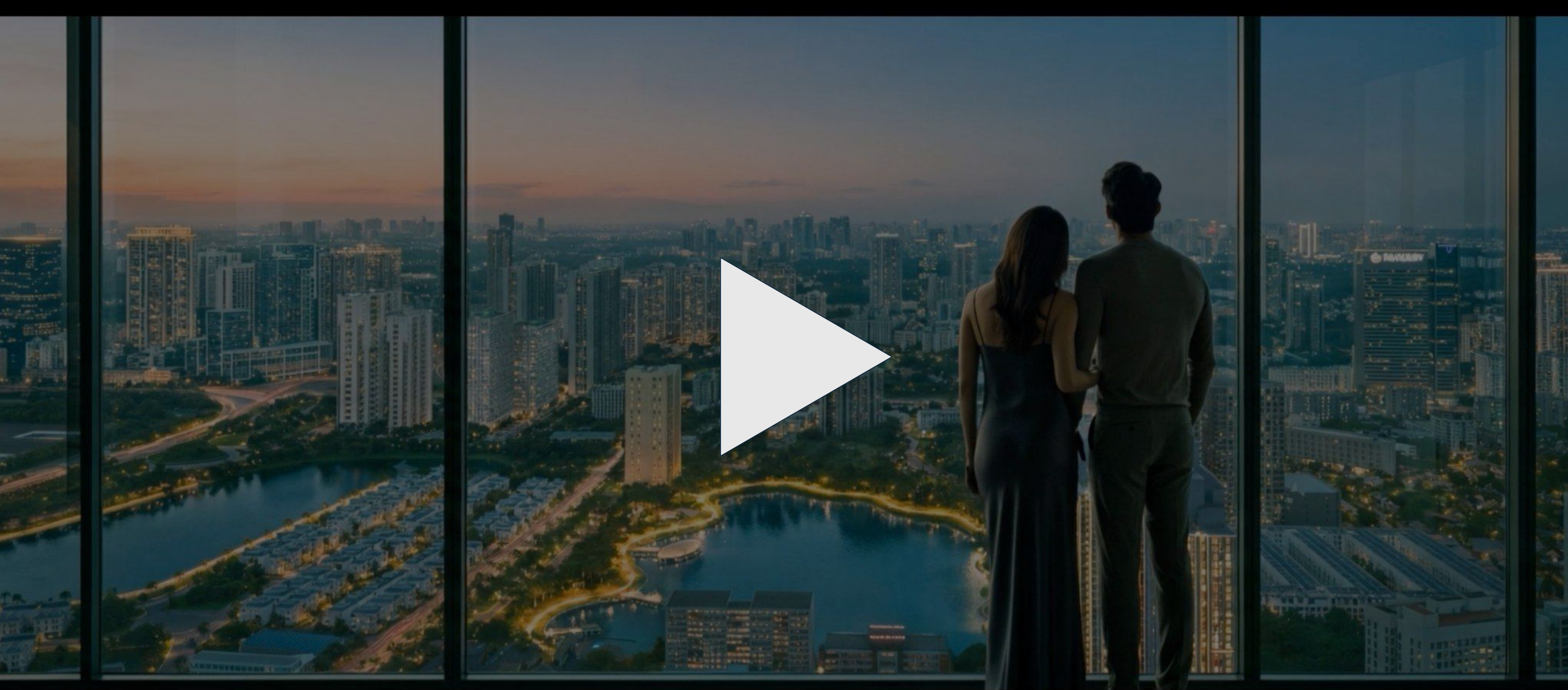
thành: **2000** toà



TỶ LỆ TOÀ CĂN HỘ VIEW HỒ VÔ CÙNG KHAN HIẾM,

CHỈ KHOẢNG 1%-3%





No need to be displayed



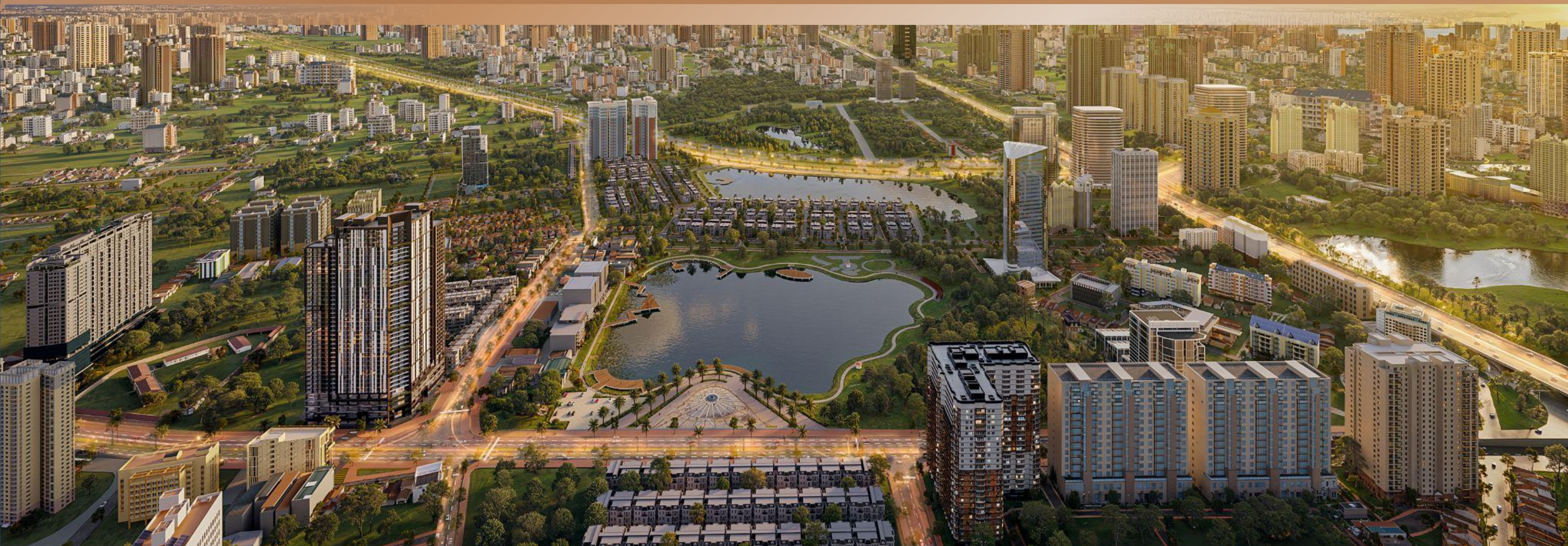
BẤT ĐỘNG
SẢN HẠNG
SANG

+

VỊ THẾ
LAKESIDE VÔ
CÙNG KHAN
HIẾM

*Trên quỹ đất hiếm còn lại,
tại 54 Tố Hữu – Trung Văn – Nam Từ Liêm
Một dự án mới được phát triển
với tầm nhìn*

“KIẾN TẠO CHUẨN SỐNG CHẤT LƯỢNG
GIỮA TRUNG TÂM PHÍA TÂY HÀ NỘI”





ICONIA

LAKESIDE

Ý nghĩa

“Biểu tượng danh giá bên hồ”

*Một dự án xứng tầm BIỂU TƯỢNG
khi sở hữu khả năng ĐỊNH VỊ TỌA
ĐỘ cho cả một vùng đất*

*Một DẤU ẤN TINH HOA chất lọc
không dành cho số đông mà
dành riêng cho CHỦ NHÂN XỨNG
TẦM*



ICONONIA
LAKESIDE

KHÔNG PHẢI CỨ Ở TRUNG TÂM LÀ PHẢI CHẬT HẸP...

Hiếm có giữa trung tâm Hà Nội một nơi vẫn giữ được cảm giác resort - nơi mặt nước, không gian xanh và chất sống sang nguyên bản hiện diện một cách tự nhiên.





KHÔNG PHÔ TRƯƠNG, KHÔNG ỒN ÀO

Chỉ là chuẩn sống tinh tế đúng nghĩa giữa trung tâm phát triển thịnh vượng của Hà Nội.



*Tại Iconia Lakeside
- Nơi trải nghiệm sống được nâng tầm cao mới -*

CHUẨN MỰC SỐNG SANG NGUYÊN BẢN.



*Nơi ánh HÀO QUANG CỦA MẶT HỒ
giao thoa cùng nhịp đập của thời đại,
viết tiếp chương mới
cho những DI SẢN VƯỢT THỜI GIAN
giữa lòng Hà Nội.*



ICONIA

An architectural rendering of the Iconia residential complex. The image shows a modern multi-story apartment building with a mix of light-colored facades, wood paneling, and stone accents. The building is surrounded by lush tropical landscaping, including palm trees and various green plants. In the foreground, there is a rooftop terrace with lounge chairs and umbrellas, where several people are relaxing. A paved walkway and a road with a few cars are visible in the background, suggesting a well-developed urban environment. The overall scene is bright and sunny, with a clear sky.

*Nơi bước chân ra ngoài là phố thị rục rịch,
nhưng lùi lại một bước là khoảng trời riêng tư, biệt lập.*

CHUẨN MỰC SỐNG SANG NGUYÊN BẢN

“SANG” KHÔNG NẪM Ở SỰ PHÔ
TRƯƠNG.

“SANG” NẪM Ở:

- Vị trí đáng sống
- Số lượng hữu hạn
- Thiết kế tinh tế, khác biệt; quy hoạch bài bản
- Trải nghiệm không gian sống thoáng và cân bằng nhưng vẫn đảm bảo All-in-one
- Cộng đồng cư dân chọn lọc

MỘT CHUẨN SỐNG
ĐỦ TINH TẾ ĐỂ
KHÔNG CẦN
PHẢI NÓI QUÁ NHIỀU

02

CHỦ ĐẦU TƯ MIPEC
& CÁC DỰ ÁN CĂN HỘ ĐÃ LÀM NÊN
THƯƠNG HIỆU





CÁC DỰ ÁN TIÊU BIỂU:

- Mipec Tây Sơn
- Mipec Nguyễn Lương Bằng
- Mipec Long Biên
- Mipec Xuân Thủy



CÁC DỰ ÁN ĐỀU TRỞ THÀNH
BIỂU TƯỢNG KHU VỰC
VÀ CÓ GIÁ TRỊ GIA TĂNG TỐT

CHỦ ĐẦU TƯ MIPEC

MIPEC là thương hiệu bất động sản uy tín với nhiều dự án thành công tại Hà Nội, tích hợp đầy đủ mô hình sống, làm việc, giải trí trong cùng 1 không gian.



01

MIPEC RUBIK 360

XUÂN THỦY

(HOÀN THÀNH 2023)

130 - 140 triệu/m²

2 TÒA | 35 TẦNG

970 CĂN HỘ

VỊ TRÍ ĐẶC ĐỊA TRUNG TÂM PHÍA TÂY

TIỆN ÍCH | 10 SKY GARDEN



02

MIPEC RIVERSIDE LONG BIÊN

(HOÀN THÀNH 2016)

80 - 100 triệu/m²

2 TÒA | 34-35 TẦNG

800 CĂN HỘ DUPLEX

VỊ TRÍ ĐẶC ĐỊA KỀ SÁT SÔNG HỒNG
KỀ BÊN CẦU LONG BIÊN LỊCH SỬ



03

KHU CĂN HỘ MIPEC 299 TÂY SƠN

(HOÀN THÀNH 2010)

MỘT TRONG NHỮNG DỰ ÁN TIÊN PHONG VỚI MÔ
HÌNH TTTM KẾT HỢP NHÀ Ở

100-120 triệu/m²

2 TÒA | 25-27 TẦNG

330 CĂN HỘ

VỊ TRÍ TRUNG TÂM PHÍA TÂY HÀ NỘI



04

TÒA NHÀ VĂN PHÒNG MIPEC NGUYỄN LƯƠNG BẰNG

(HOÀN THÀNH 2010)

15 TẦNG VP HẠNG A

7600 m²

2 TẦNG HẦM | 843,07 m²



CHƯA KỂ ĐẾN
MỘT “CÚ HÍCH”
VỪA KHUẤY ĐỘNG TOÀN THÀNH VINH...

MỘT CHUẨN SỐNG MỚI ĐƯỢC THIẾT LẬP...
THAY ĐỔI DIỆN MẠO CẢ MỘT VÙNG ĐẤT...





04 VINH HERITAGE

55 - 120 triệu/m²

43 ha | 482 CĂN

VỊ TRÍ ĐẶC ĐỊA TRUNG TÂM NỘI ĐÔ VINH

CẢNH QUAN ĐẲNG CẤP - HỆ SINH THÁI ĐA TẦNG





05 HERITAGE COLLECTION

> 954 CĂN HỘ

02 TOÀ THÁP BIỂU TƯỢNG

DẪN ĐẦU KHU VỰC TRUNG TÂM TP VINH VỀ GIÁ BÁN

CẢNH QUAN ĐẲNG CẤP - HỆ SINH THÁI ĐA TẦNG

TIÊU CHUẨN BÀN GIAO - VẬN HÀNH CAO CẤP



VIẾT TIẾP THÀNH CÔNG

Kế thừa DNA từ những biểu tượng như Mipac Riverside hay Rubik 360, Iconia Lakeside là nấc thang cao nhất, đầy kiêu hãnh của một CĐT đề cao giá trị sống bền vững, với tâm thế luôn đem đến sự thay đổi cho cả 1 vùng đất, cả cộng đồng cư dân hiện hữu.

Dự án là phiên bản cao cấp (Premium) nhất của CĐT tại thị trường Hà Nội.

Vẫn là mô hình đô thị tích hợp vốn là đặc trưng trong các sản phẩm của CĐT (Sản phẩm thấp tầng - Căn hộ cao cấp - Văn phòng - TTTM) nhưng được nâng cao về chất lượng sản phẩm, tiêu chuẩn bàn giao và những giá trị sống cao cấp cho khách hàng



03

THÔNG TIN DỰ ÁN



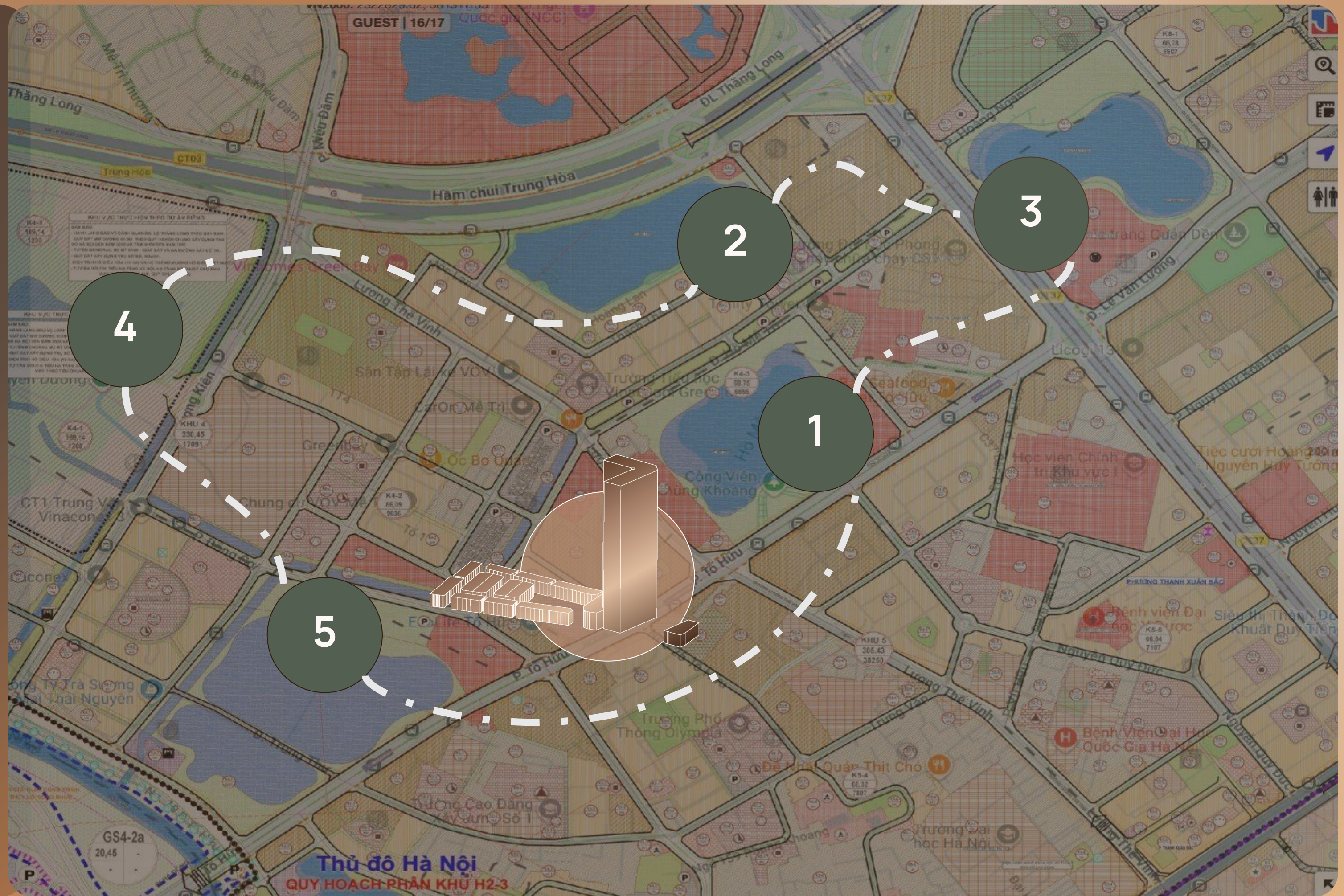
ICONIA LAKESIDE

- CĐT** : Công ty cổ phần đầu tư MIC
- Vị trí** : 54 Tố Hữu, Trung Văn, Hà Nội
- Quy mô** : 23.567m² gồm Tòa căn hộ, Khu Liên kết, Trường học
- Thi công** : DELTA
- Thiết kế** : Bruce Henderson - Úc
- Tiện ích** : 30++ tiện ích
- Bàn giao dự kiến** : Thấp tầng: Q3.2027
Cao tầng: Q1.2029



ĐẶC QUYỀN XANH GIỮA LÒNG ĐÔ THỊ

“Giữa lõi trung tâm phía Tây, không nhiều dự án còn giữ được cảm giác sống gần nước như vậy. Đây là kiểu đặc quyền thường chỉ xuất hiện ở những khu ở cao cấp đã rất khan hiếm.”





Một không gian cảnh quan thoáng đãng

Một tầm nhìn mở rộng

Một môi trường sống dễ chịu

Một đặc quyền hiếm hoi hữu hạn





BRUCE
HENDERSON
ARCHITECTS



DESIGNED BY BRUCE HENDERSON ARCHITECTS

Để tạo nên một chuẩn sống khác biệt, dự án được thiết kế bởi Bruce Henderson Architects – đơn vị kiến trúc quốc tế với hơn 40 năm kinh nghiệm trong các dự án residential và mixed-use cao cấp.

Việc lựa chọn đơn vị tư vấn quốc tế không chỉ nhằm tạo nên một kiến trúc đẹp, ...mà còn để đảm bảo mọi trải nghiệm sống được tính toán ngay từ bản vẽ.



Khách sạn Capella Hà Nội



Grand Marina Saigon



The Ritz-Carlton Residences
Hà Nội



Trụ sở tòa án nhân dân tối
cao

NHÀ THẦU THI CÔNG UY TÍN - DELTA

Với chất lượng và uy tín đã thi công những công trình mang tính biểu tượng, đây là bảo chứng cho tính di sản bền vững của dự án

CHẤT SỐNG ALL-IN-ONE

Tòa cao tầng với 5 tầng khối đế gồm:

- *Khối Văn phòng: Tầng văn phòng Khối đế và tòa VP 9 tầng theo quy hoạch giúp tăng nhịp sống chuyên nghiệp, kéo tệp khách hàng chất lượng và gia tăng sự sôi động có chọn lọc.*
- *TTTM: Với kinh nghiệm vận hành TTTM lâu năm, TTTM tại Iconia Lakeside có nhiều lối tiếp cận giúp vận hành thuận lợi, chia tải lưu lượng và tăng cơ hội cho hoạt động thương mại*
- *Khu chăm sóc sức khỏe: Nâng cao trải nghiệm sống cao cấp và tạo cảm nhận Wellness Living*
- *3 cụm thang riêng với 8 thang máy giúp giảm cảm giác đông đúc. Đảm bảo vận hành độc lập mà vẫn nâng cao sự riêng tư, tách biệt cho cư dân và khách tới TTTM hay văn phòng.*

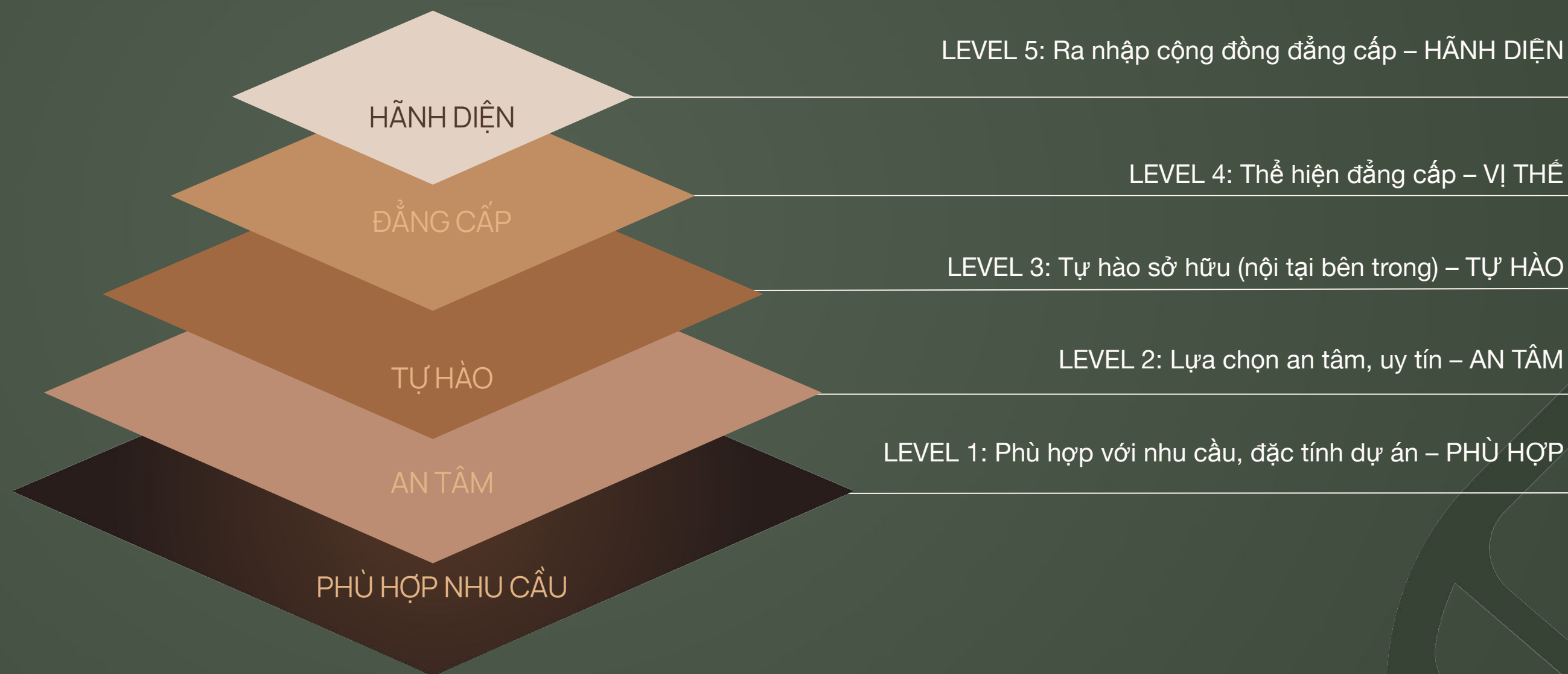
ICONIA LAKESIDE

*Các căn thấp tầng ngoài để ở,
còn có thể làm
showroom/boutique office*



THANG GIÁ TRỊ CHO KHÁCH HÀNG

Đối với các dự án BĐS hạng sang, khách hàng không đơn thuần chỉ mua 1 căn nhà hay 1 tài sản mà khách hàng mua một câu chuyện về phong cách sống, một cộng đồng và 1 lý tưởng; nơi mà khách hàng không chỉ nhận lại giá trị ở đơn thuần mà khách hàng mua giá trị tự hào và khẳng định cái tôi, vị thế cá nhân



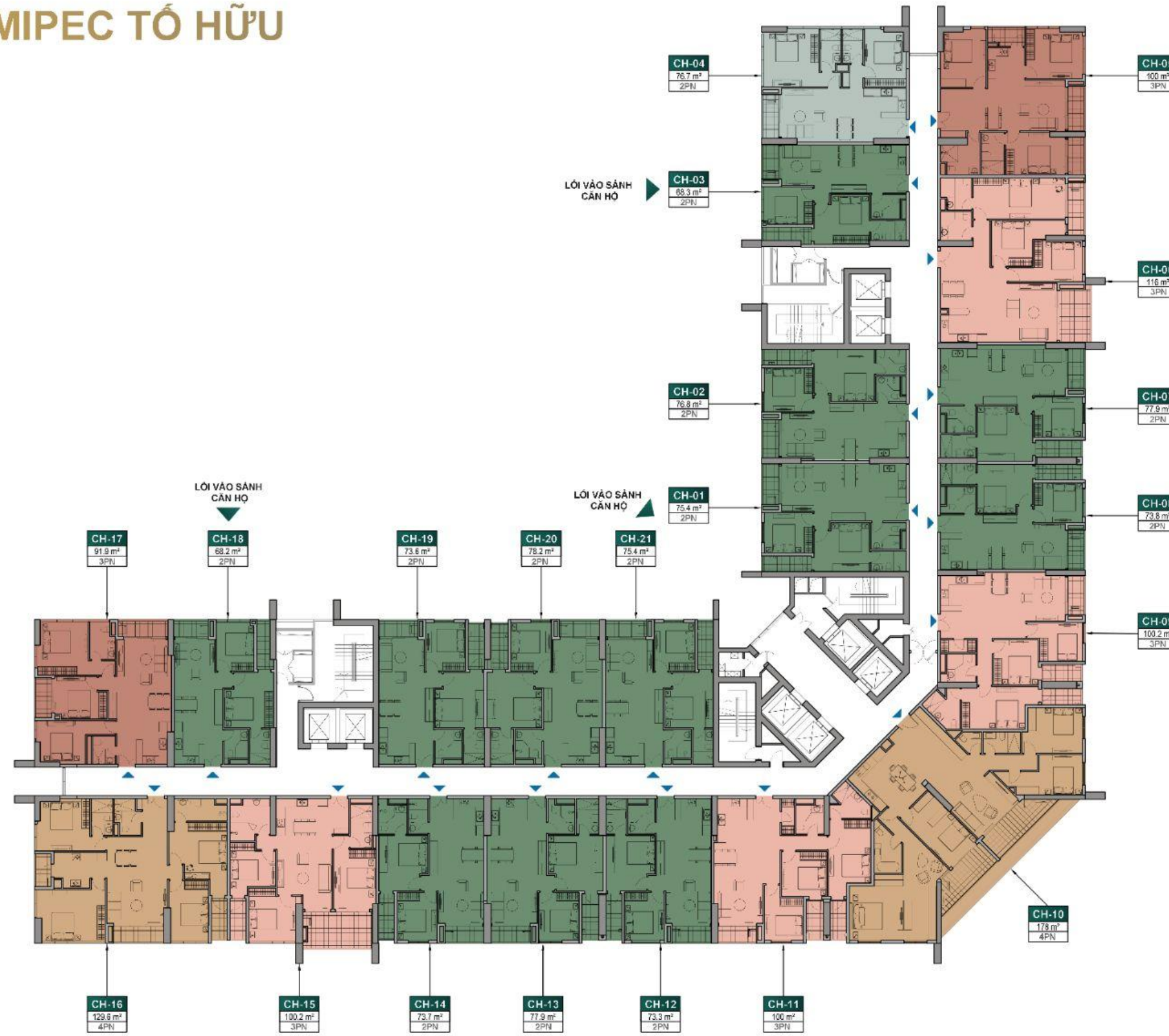
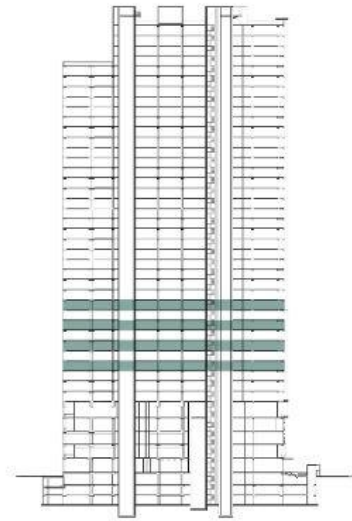
603 CĂN HỘ

SẢN PHẨM CHUẨN SỐNG ĐÔ THỊ

- Loại hình đa dạng với từ: 2pn - 9pn diện tích từ 68m² - 320m².
- Quần thể: công viên, trường học, văn phòng, giáp hồ điều hoà
- 03 hầm đỗ xe
- 03 cụm thang riêng biệt
- Tiêu chuẩn bàn giao liền tường cao cấp
- Điển hình: hệ thống lọc nước trung tâm + an ninh 3 lớp + kính LowE 2 lớp cách âm cách nhiệt
- Phù hợp đa dạng nhu cầu của gia đình trẻ, gia đình đa thế hệ,... khách ở thực



MẶT BẰNG TẦNG ĐIỀN HÌNH
MIC TOWER - MIPEC TỎ HỮU
 | TẦNG 9,11,13,15



LỐI VÀO SÁNH CÁN HỘ

4 BEDROOM APARTMENTS

4 Bedroom Apartments

2 BEDROOM APARTMENTS

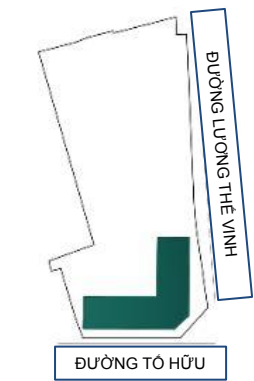
2 Bedroom Apartments
 2 Bedroom Corner Apartments

3 BEDROOM APARTMENTS

3 Bedroom Apartments
 3 Bedroom Corner Apartments

CH-01
 71.9 m²
 2PN

DIỆN TÍCH THÔNG THUY
 LOẠI CÁN HỘ



*Ghi chú:
 Các thông số bản vẽ trong tài liệu này là tương đối, thông số chính thức của từng căn hộ sẽ được quy định tại văn bản cam kết giữa bên bán và bên mua.

104

CĂN THẤP TẦNG

SẢN PHẨM TINH HOA HỮU HẠN

- Vị trí lõi trung tâm: kết nối các khu vực, tỉnh thành phía Nam + các trường học công + bệnh viện + TTTM
- Quần thể: công viên, trường học, văn phòng, tiện ích, giáp hồ điều hoà
- Diện tích từ 75 – 116m² hợp lý về khoảng giá
- **Lòng đường nội khu rộng 6m**
- **Vĩa hè rộng 1.2m**
- Thiết kế hiện đại, trẻ trung, mang ngôn ngữ resort
- Đáp ứng cả nhu cầu ở, kinh doanh hay đầu tư lâu dài.



ICONIA LAKESIDE

ICONIA LAKESIDE

TỶ LỆ CƠ CẤU SẢN PHẨM THẤP TẦNG

Loại hình	Diện tích TB (m ²)	Diện tích sàn XD (m ²)	Mặt tiền (m)	Chiều dài nhà (m)	Số tầng cao	Số lượng căn
Liên kề	75 – 84.76 m ²	209.9 – 249.4 (TB: 231m ²)	5m - 5m8	13 - 16.3m	4 tầng	80
Liên kề góc/xẻ khe	82.72 – 116.64 m ²	209.9 – 256.8 (TB: 243m ²)	6m - 7.3m	13 - 16.3m	4 tầng	24
Tổng						104

*Khi kiến trúc được
đầu tư đúng mức
....mỗi căn nhà không
chỉ đẹp để ngắm –
mà còn được thiết kế
để sống tốt nhất.*



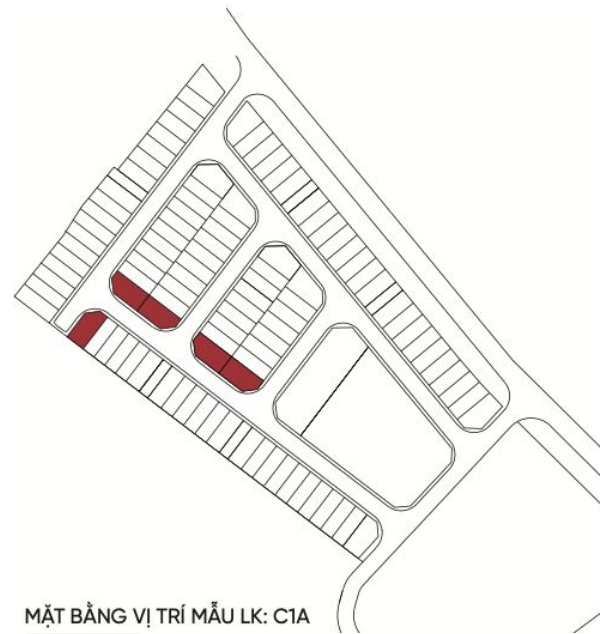
*Những dãy nhà mang tinh thần nghỉ dưỡng
nhưng đặt vào đúng lõi đô thị...*

**KHÔNG CÒN LÀ “NHÀ PHỐ DÀY ĐẶC
TẠI TRUNG TÂM” MÀ LÀ NHỮNG
KHOẢNG THỞ XANH, THOÁNG ĐĂNG
ĐẬM CHẤT RESORT**

- Sân vườn trên mái và pergola khác biệt và ấn tượng
- Ban công kính và ô kính lớn giúp mặt nhà sang, sáng, thanh thoát và hiện đại
- Tông vật liệu nâu - be - kính tạo cảm giác cao cấp, mang hơi thở quốc tế, bền vững và hài hòa với tự nhiên
- Khung đứng lặp lại có kiểm soát giúp toàn dãy vừa đồng bộ vừa có điểm nhấn; đủ biểu tượng nhưng không phô trương

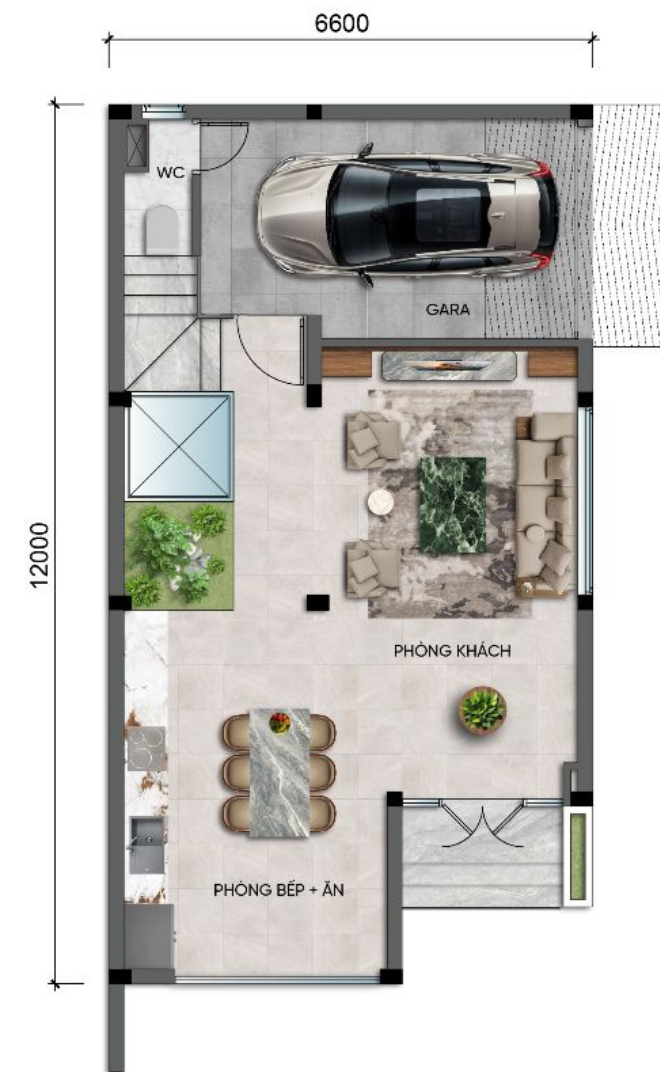


LAYOUT THẤP TẦNG ĐIỂN HÌNH



NO C1A

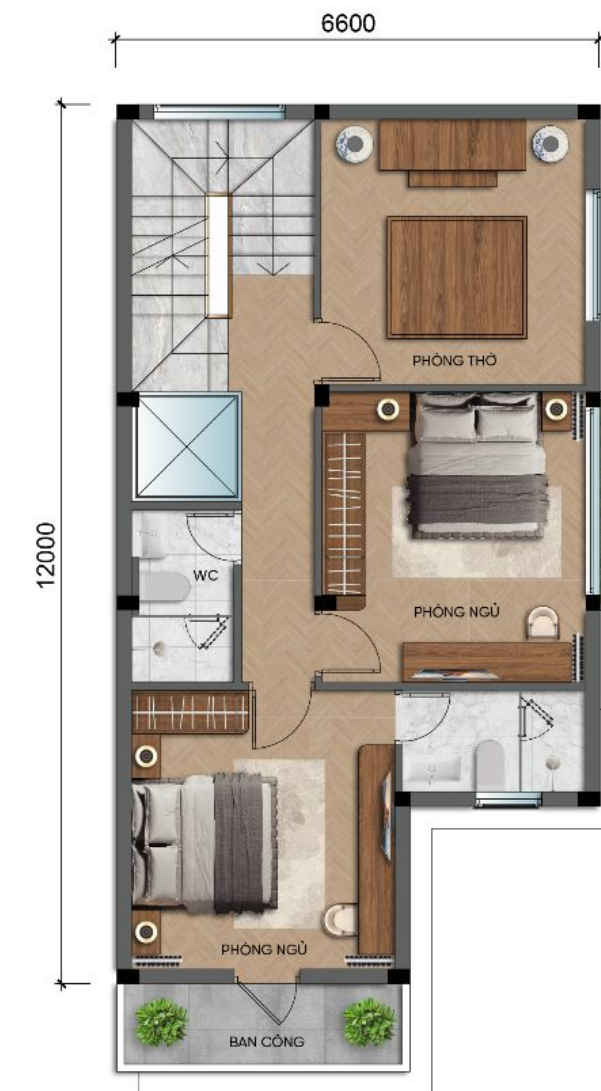
THÔNG TIN	M2
Tầng 1	72,9m ²
Tầng 2	77,7m ²
Tầng 3	77,7m ²
Tầng 4	12m ²
Tổng sàn	240,3m ²



MẶT BẰNG TẦNG 1



MẶT BẰNG TẦNG 2

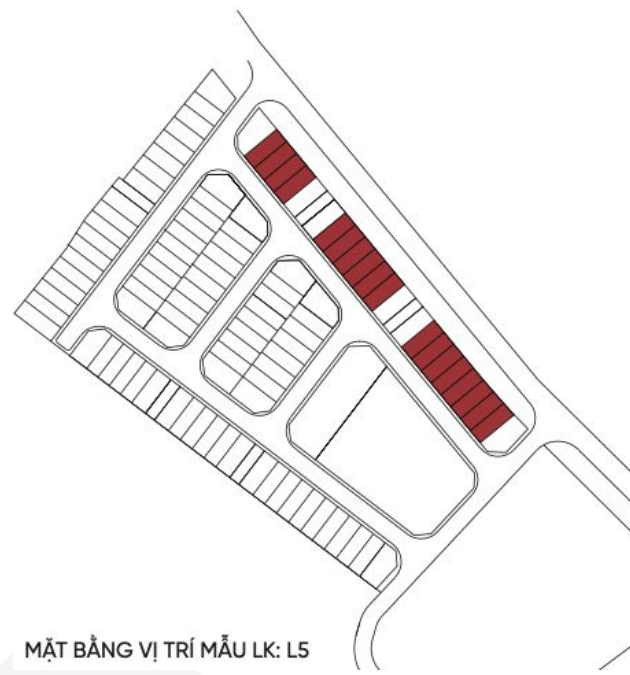


MẶT BẰNG TẦNG 3



MẶT BẰNG TẦNG 4

LAYOUT THẤP TẦNG ĐIỂN HÌNH



MẶT BẰNG VỊ TRÍ MẪU LK: L5

NO L5

THÔNG TIN	M2
Tầng 1	66,2m ²
Tầng 2	75,2m ²
Tầng 3	75,2m ²
Tầng 4	32,8m ²
Tổng sàn	249,4m ²



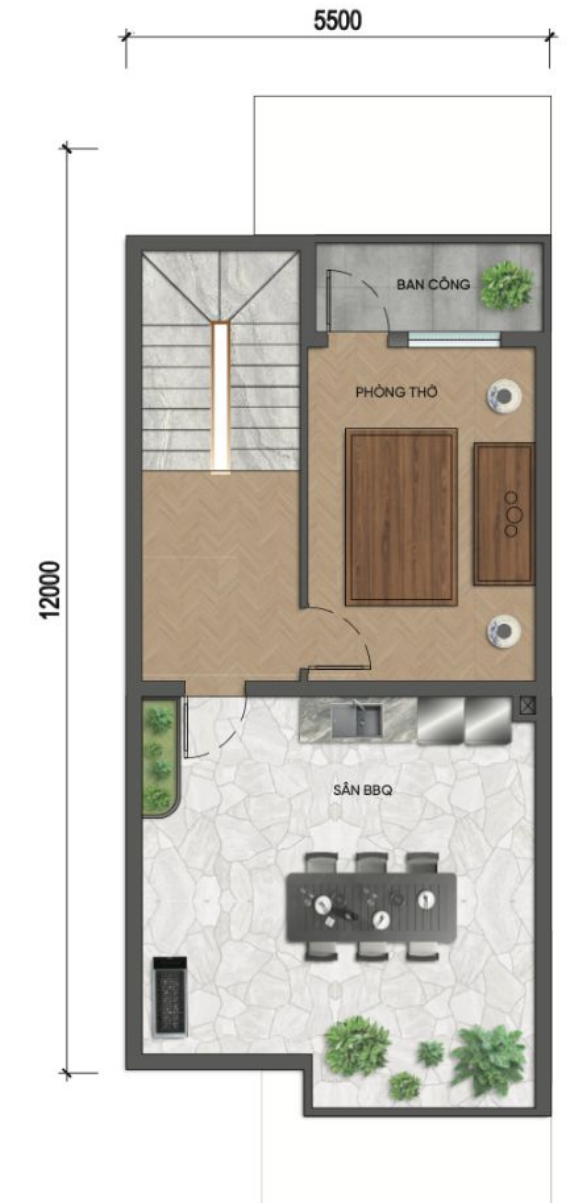
MẶT BẰNG TẦNG 1



MẶT BẰNG TẦNG 2

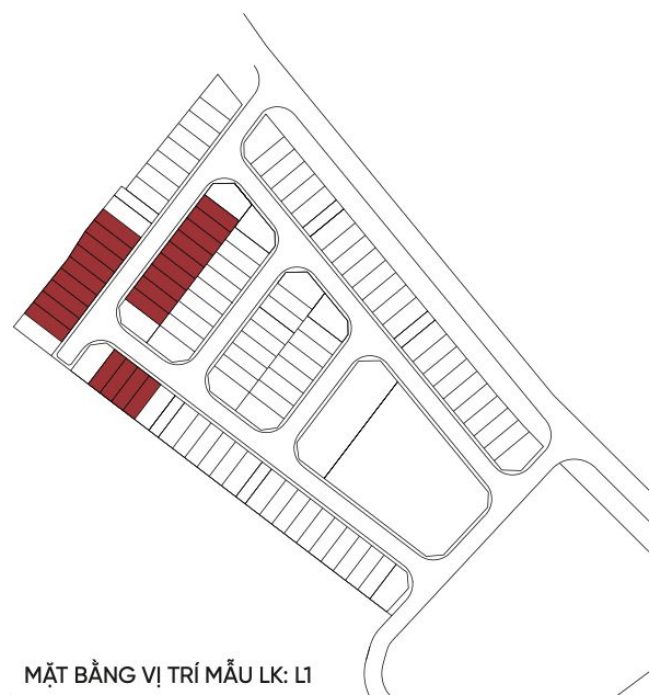


MẶT BẰNG TẦNG 3



MẶT BẰNG TẦNG 4

LAYOUT THẤP TẦNG ĐIỂN HÌNH



NO L1

THÔNG TIN	M2
Tầng 1	59,5m ²
Tầng 2	64,5m ²
Tầng 3	64,5m ²
Tầng 4	31,3m ²
Tổng sàn	219,8m ²



MẶT BẰNG TẦNG 1



MẶT BẰNG TẦNG 2



MẶT BẰNG TẦNG 3



MẶT BẰNG TẦNG 4

TIÊU CHUẨN BÀN GIAO

STT	HẠNG MỤC	MÔ TẢ TIÊU CHUẨN BÀN GIAO THEO HĐMB/HĐT
A	PHẦN NGOÀI NHÀ	
1	Tường/vách nhà	- Xây trát theo thiết kế của CĐT. - Mặt ngoài sơn hoặc hoàn thiện theo thiết kế của CĐT.
2	Mái	- Mái bê tông lát gạch chống nóng hoặc dán ngói theo thiết kế của Chủ Đầu Tư
3	Cửa đi	- Cửa kính hoặc nhôm kính theo thiết kế của Chủ Đầu Tư
4	Vách kính, cửa sổ mặt ngoài	- Cửa nhôm kính theo thiết kế của Chủ Đầu Tư
5	Phào chỉ (nếu có)	-Xây dựng theo thiết kế của Chủ Đầu Tư
6	Hiên và tam cấp	-Xây dựng theo thiết kế của Chủ Đầu Tư
7	Mái trang trí	-Xây dựng theo thiết kế của Chủ Đầu Tư
8	Lan can, logia, ban công	-Xây dựng theo thiết kế của Chủ Đầu Tư
B	PHẦN TRONG NHÀ	
9	Trần nhà	- Không trát để khách hàng tự hoàn thiện theo ý muốn
10	Sàn nhà	- Sàn tầng 1 (trệt): tôn nền bằng cát, đất theo thiết kế của Chủ Đầu Tư - Các tầng trên: Sàn bê tông
11	Tường/vách bên trong	- Không trát, không sơn, không chia vách ngăn các phòng, để trống hoàn toàn
12	Cầu thang	- Không xây dựng, để chờ lắp thang - Khách hàng tự bố trí cầu thang phù hợp với phong thủy và nhu cầu

TIÊU CHUẨN BÀN GIAO

STT	HẠNG MỤC	MÔ TẢ TIÊU CHUẨN BÀN GIAO THEO HĐMB/HĐT
C	SÂN VƯỜN	
13	Tường rào ngăn cách lô đất (nếu có)	- Xây dựng theo thiết kế của Chủ Đầu Tư
14	Hàng rào mặt tiền (nếu có)	- Xây dựng theo thiết kế của Chủ Đầu Tư
15	Sân vườn ngoài nhà (nếu có)	- Tôn nền bằng cát để khách hàng chủ động hoàn thiện theo nhu cầu - Đối với Shophouse: sân trước được lát gạch/đá theo thiết kế của Chủ Đầu Tư
D	HỆ THỐNG HẠ TẦNG KỸ THUẬT	
16	Tường rào ngăn cách lô đất (nếu có)	- Xây dựng theo thiết kế của Chủ Đầu Tư
17	Hệ thống cấp điện, nước, thoát nước thải, thông tin liên lạc...	- Được đấu nối đến 1 điểm bên trong ranh giới của lô đất hoặc theo thiết kế của Chủ Đầu Tư

NỘI THẤT MẪU THẤP TẦNG



*Một nơi ở tốt không chỉ là nơi đẹp lúc ban đầu.
Mà phải là nơi giữ được giá trị sống theo thời gian*

Giá trị đó đến từ ...



HỆ SINH THÁI CAO CẤP HIỆN HỮU XUNG QUANH

CHỈ TRONG BÁN KÍNH VÀI PHÚT

- TRUNG TÂM THƯƠNG MẠI
- AEON Mall Hà Đông
- Big C Thăng Long
- Vincom
- KHÁCH SẠN - VĂN PHÒNG
- JW Marriott
- Keangnam Landmark



ICONIA LAKESIDE

CỘNG ĐỒNG CƯ DÂN ĐƯỢC CHẮT LỌC TỰ NHIÊN

- Thủ phủ Giáo dục với hệ thống các trường trọng điểm:
- Đại học Hà Nội
- Đại học KH Tự nhiên
- Đại học KHXH&NV
- Trường liên cấp song ngữ Olympia
- Trường quốc tế Nhật Bản



ĐIỀU NÀY TẠO RA

- Nhu cầu ở thực lớn
- Nhu cầu thuê ổn định
- Cộng đồng cư dân tri thức.



VẬN HÀNH TIÊU CHUẨN CAO CẤP



MẶT BẰNG DỰ ÁN

Liên kế 1 mặt tiền
 Liên kế 2 mặt tiền

TIỆN ÍCH NGOÀI TRỜI

- 1 Quảng trường công viên
- 4 Gym ngoài trời
- 2 Chòi nghỉ chân
- 5 Trường mầm non
- 3 Khu vui chơi trẻ em
- 6 Bể bơi

TIỆN ÍCH TRONG NHÀ

- 7 Câu lạc bộ Gym
- 10 Thương mại dịch vụ
- 8 Câu lạc bộ bóng bàn
- 11 Hầm gửi xe
- 9 Thư viện



* Hình ảnh chỉ mang tính minh họa. Thông tin trong tài liệu có hiệu lực tại thời điểm phát hành và có thể thay đổi mà không cần báo trước.

* Đường Lương Thế Vinh mở rộng theo quy hoạch thành phố.

TOP 08 LÝ DO PHẢI SỞ HỮU ICONIA LAKESIDE

01

Sản phẩm đắt giá
trong bối cảnh
quỹ đất nội đô hạn chế

02

Mô hình sản phẩm
đô thị tích hợp
All - in - living
tại trung tâm Hà Nội

03

Tọa độ vàng kết nối
chiến lược tại giao điểm
Tổ Hữu - Lương Thế Vinh

04

Tiện ích hoàn hảo
đáp ứng tiêu chuẩn sống
chất lượng cao của cư dân

05

Chủ đầu tư uy tín,
giàu kinh nghiệm
với các dự án BĐS trên cả nước

06

Cộng đồng cư dân
văn minh, chất lượng cao
đã hiện hữu

07

Định hình
phong cách sống mới
tại trung tâm Hà Nội

08

Sản phẩm tối ưu,
thiết kế đẳng cấp



Không phô trương, cầu kỳ, dự án hội tụ đầy đủ các yếu tố: thẩm lộng mà quan trọng, sang trọng mà tinh tế.
Từ vị trí, cảnh quan, tiêu chuẩn bàn giao, thiết kế, vận hành ... định hình chất sống sang nguyên bản tạo nên

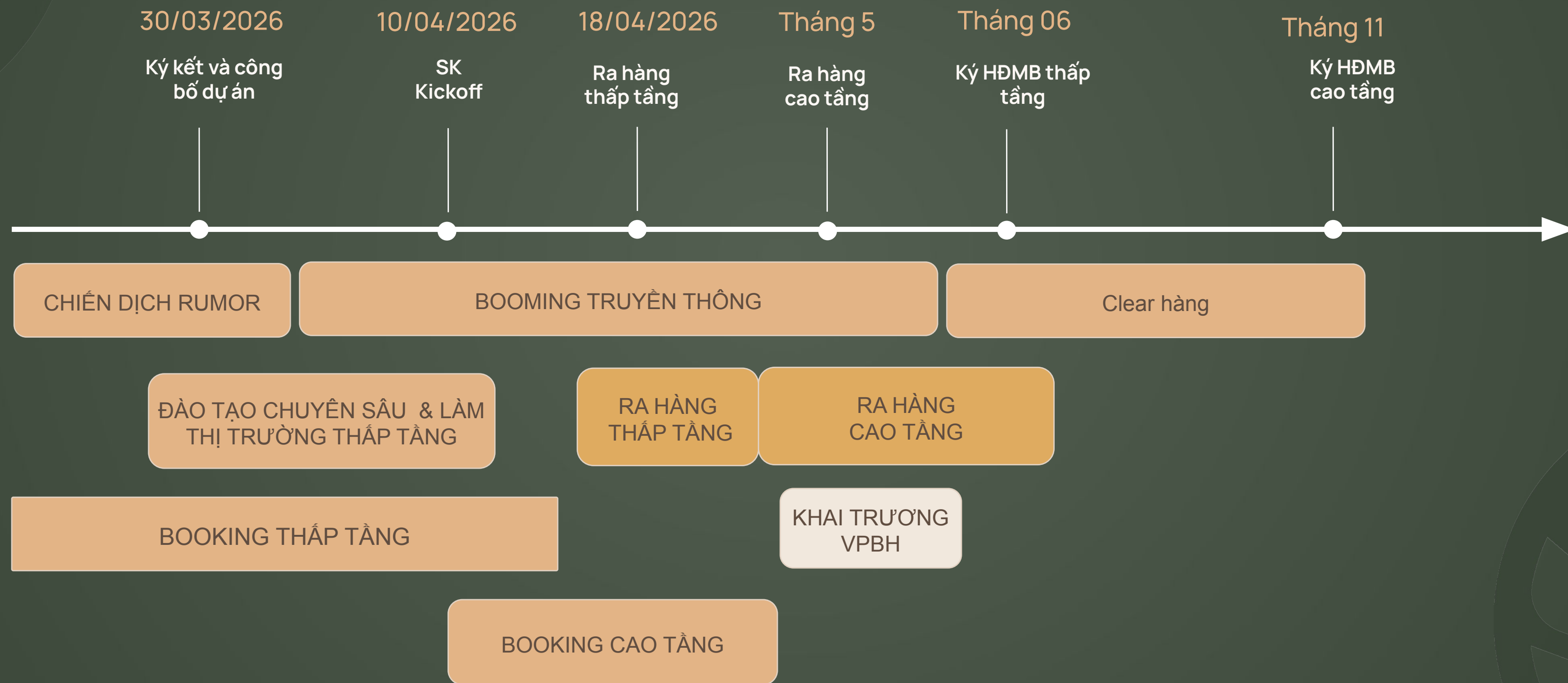
BIỂU TƯỢNG MỚI CỦA PHÍA TÂY HÀ NỘI

04

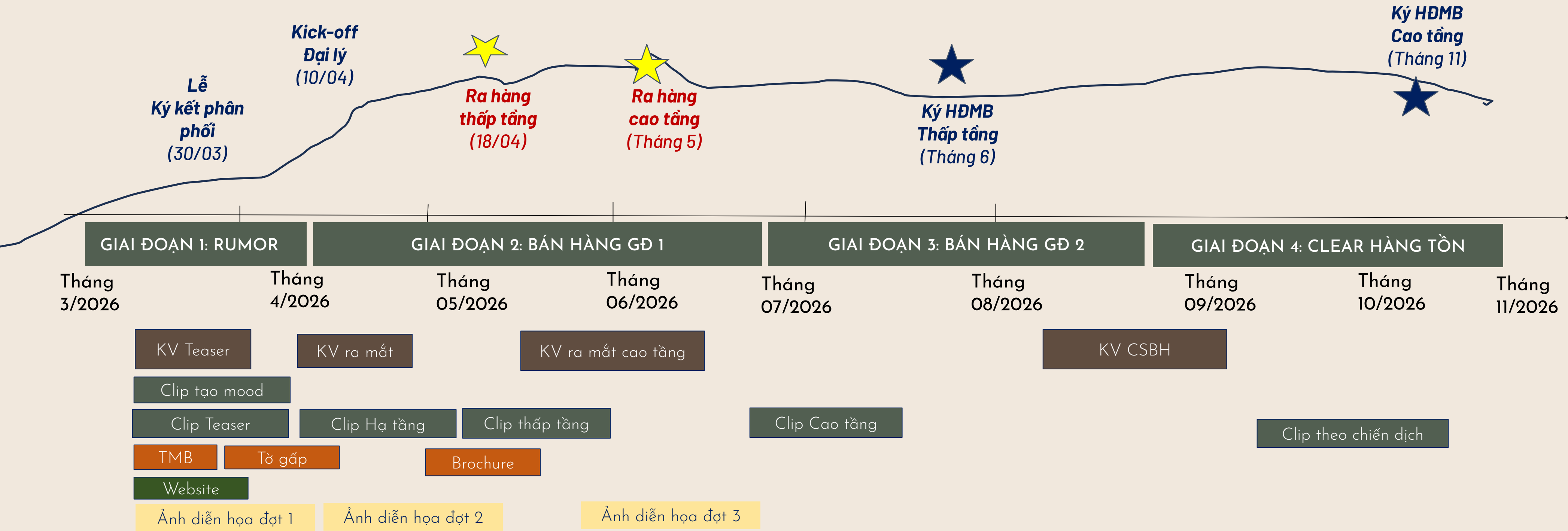
KẾ HOẠCH TRIỂN KHAI



TIMELINE TRIỂN KHAI DỰ KIẾN



TIMELINE TÀI LIỆU BÁN HÀNG



05

CHÍNH SÁCH BÁN HÀNG



CHÍNH SÁCH BÁN HÀNG

BOOKING GIỮ CHỖ

THẤP TẦNG

300^T

R

CAO TẦNG

100^{TR}

TIẾN ĐỘ THANH TOÁN THẤP TẦNG

ĐẶT QUYỀN MUA

300^{TR}
KÝ TTKQ

ĐỢT 1

10%

TRONG VÒNG
10 NGÀY

TIẾN ĐỘ THANH TOÁN CHUẨN

300^{TR}

30%

10%

10%

10%

10%

25%

5%

Dự kiến Q2.2026

Trong vòng 90 ngày

Trong vòng 180 ngày

Trong vòng 240 ngày

Trong vòng 360 ngày

Trong vòng 15 ngày

Trong vòng 15 ngày

KÝ
TTĐC

ĐỢT 1 KÝ
HĐMB

ĐỢT 2

ĐỢT 3

ĐỢT 4

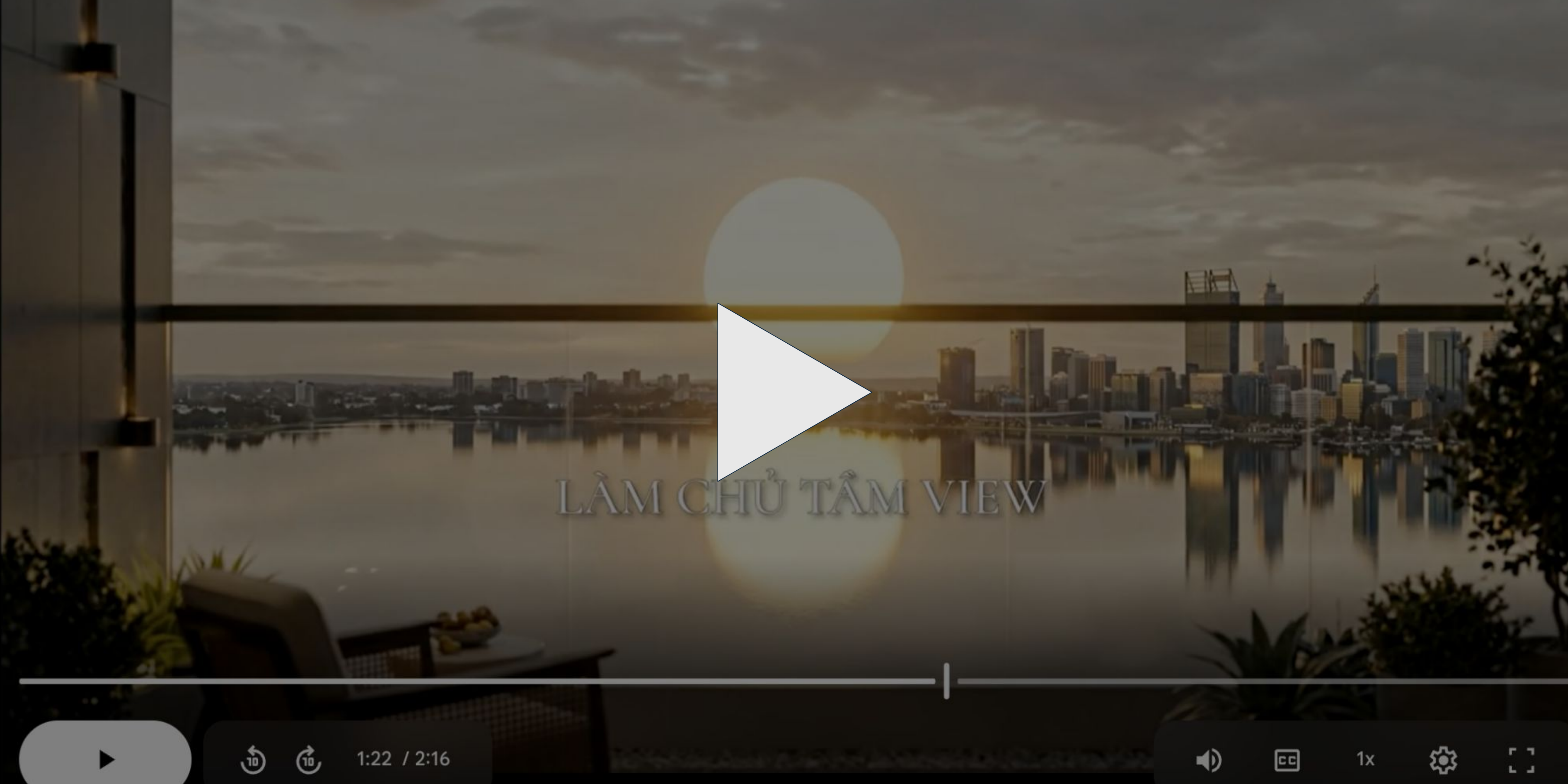
ĐỢT 5

ĐỢT 6
TBBG
QUÝ 2.2027

ĐỢT 7
GCN

XIN CẢM ƠN





LÀM CHỦ TÂM VIEW



10 10 1:22 / 2:16

Speaker icon, CC icon, 1x, Settings icon, Full screen icon